

탁상형 인장/압축 시험기

Force Tester

MCT 시리즈



범용의 MCT-1150

하중표시 분해능 0.1N

고성능의 MCT-2150

하중표시 분해능 0.01N

강도가 보인다!

컬러 터치패널 사용으로 보다 간편한 조작, 고정밀도 구현!

컴팩트한 사이즈

250(W)x405(D)x711(H)mm크기로,
공간을 적게 차지하는 설계로
탁상에서도 사용 가능합니다.

터치패널만으로 조작가능

컬러터치패널에서 보기쉽게
간단하게 조작가능합니다.

전원을 켜면 바로 사용가능

전원을 켜면 자동으로 교정되어
바로 시험 하실 수 있습니다.
(로드셀의 캘리브레이션이 불필요)
고정밀한 로드셀 부속



현장에서 사용하기 적합

시험속도가 디지털로 간단하게
설정가능합니다. (1mm/in스텝)
변위표시를 표준으로
탑재하고 있습니다.

소지중인 지그 사용가능

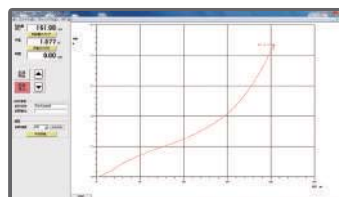
다양한 지그 사용 가능
※ M6나사 어댑터 사용시

프린트 출력

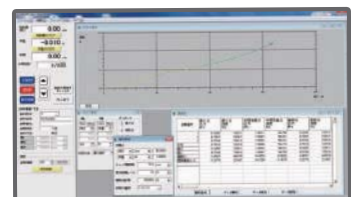
프린터와 연결하여
최대하중과 최대변위를
출력 가능합니다.

컴퓨터용 소프트웨어 부속

대응OS WindowXP, Vista Business 7, 8.1pro(32bit 또는 64bit판)
USB: ver. 2.0이상



MCT-Logger(기록소프트)
<MCT-1150에 표준부속>
실시간 그래프화, 최대점,
변위량 등을 계산하여 표시합니다.
또는 CSV형식으로 커브 데이터를 출력합니다또한 CSV형식으로 커브 데이터 출력이 가능합니다.



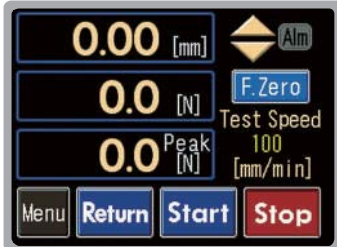
MSAT-Lite (데이터 처리 소프트)
<MCT-2150에 표준부속>
연산, 처리결과를 표시,데이터 분석과
그래프화가 가능합니다.

또는 CSV형식으로 커브 데이터를 출력합니다또한 CSV형식으로 커브 데이터 출력이 가능합니다.

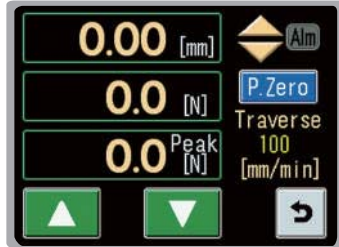
DISPLAY

터치패널로 간단 조작

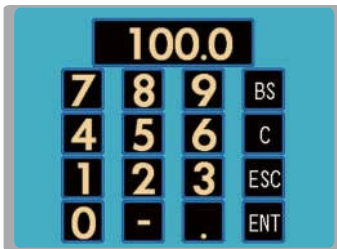
▶ 메인 화면



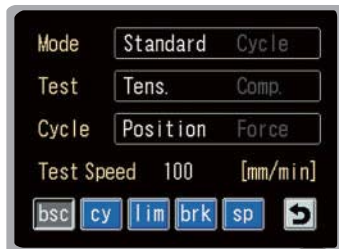
▶ 메뉴얼모드 조작 화면



▶ 속도설정 10개키



▶ 시험설정조건



▶ 메뉴-알람 동작시 화면



FUNCTIONS

여러 재료 시험에 대응가능!

▶ 스위치가 눌러지는 강도



▶ 히트필이 벗겨지는 강도



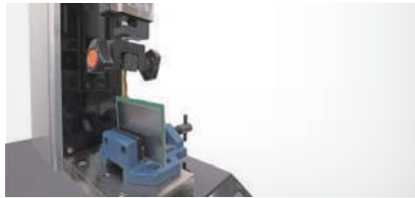
▶ 포장용기의 압축 강도



▶ 포장용기의 찢리기 강도



▶ 전자부품의 인장 강도



▶ 페트병의 압축 강도



▶ 용기 씌 벗겨짐 강도



▶ 인장 강도

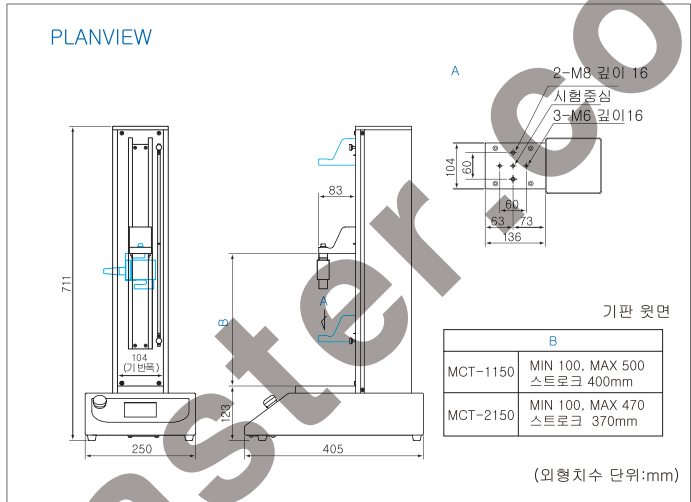


※ 방수기능은 없습니다.

OPTIONS



①	JM-JFM-500N	평행 고정형 지그
②	J-C3-1KN-U	STA/STB 용 압축 수압판
	JM-B-500N	1KN/500N/50N용 60Ømm
	JM-B1-500N	R2 굽힘 시험지그
	JM-X001-500N	R5 굽힘 시험지그
	JM-X002-500N	어태치먼트세트 (★표시의 여섯지그세트)
③	JM-X002-500N	어태치먼트세트 (★표시의 여섯지그세트)
④	JM-X003-500N ★	V형압자
⑤	JM-X004-500N ★	수압판
⑥	JM-X005-500N ★	원추압자
⑦	JM-X006-500N ★	산형압자
	JM-X007-500N ★	연장로드
	JM-X008-500N ★	수압판
⑧	JM-X009-500N ★	M6 나사어댑터
	JM-X010	하부어댑터



SPECIFICATION

형식	MCT-1150 범용형	MCT-2150 고성능형
탁상형 / 바닥형	탁상형	
최대하중 용량	500N	
크로스헤드 스트로크	400mm	370mm
유효 스트로크 * 1	315mm	285mm
크로스 헤드 속도범위	10~300mm/min:설정값의 ±5%이내	
크로스 헤드 속도 설정	디지털 설정: 위의 범위에서 1mm/min스텝	
크로스 헤드 속도와 하중용량	전 속도 범위에서 최대하중 용량까지 시험가능	
크로스 헤드 리턴 속도	선택설정 (세가지 속도:10,100,300mm/min)	
하중측정 정밀도	±0.2%F.S	500N~50N:±0.2%F.S 50N~5N: 지시값의 ±2% 5N이하: ±0.1N이내
하중 표시 분해능	0.1N	0.01N(100N을 넘을 경우 0.1N 표시)
하중 교정	오토영점기능 (캘리브레이션 불필요)	
변위표시	000.0mm (최소0.1mm)	00.00(최소0.01mm:100mm이상은 0.1mm표시)
부속 소프트웨어	MCT-Logger	MSAT-Lite
안전기구	1. 상/하한 위치 2점의 스트로크 리미터 2. 오버로드 리미터 (로드셀 규격의 105%를 넘으면 자동정지) 3. 비상 정지 스위치	
치수 (폭 * 깊이 * 높이)	250*405*711 mm	
무게	17kg	18kg
전원	AC90~240V 1ø 50/60Hz	
소비전력	90W	
환경조건	온도: 5~40 °C, 습도:20~80%RH	
추천환경	온도:23 ±2°C, 습도:50±10%RH	
표준부속품	취급설명서, 500N용 로드셀, PC용 소프트웨어 (CD-ROM), USB케이블	